



## I Die Datenerhebung



### Befragungen

Mitarbeiter\*innen (n=302)  
Betriebe (n=284)



### Interviews

Generation Z (n=12)  
Hotelleitung (n=3)

## II Ausgewählte Ergebnisse

**1**

Fairer Job  
und sicherer Arbeitsvertrag

**2**

Lohn/Gehalt

**3**

Work Life Balance

**4**

Individuell gestalteter Dienstplan,  
**GUTE MITARBEITER UNTERKUNFT,**  
Eigenverantwortung

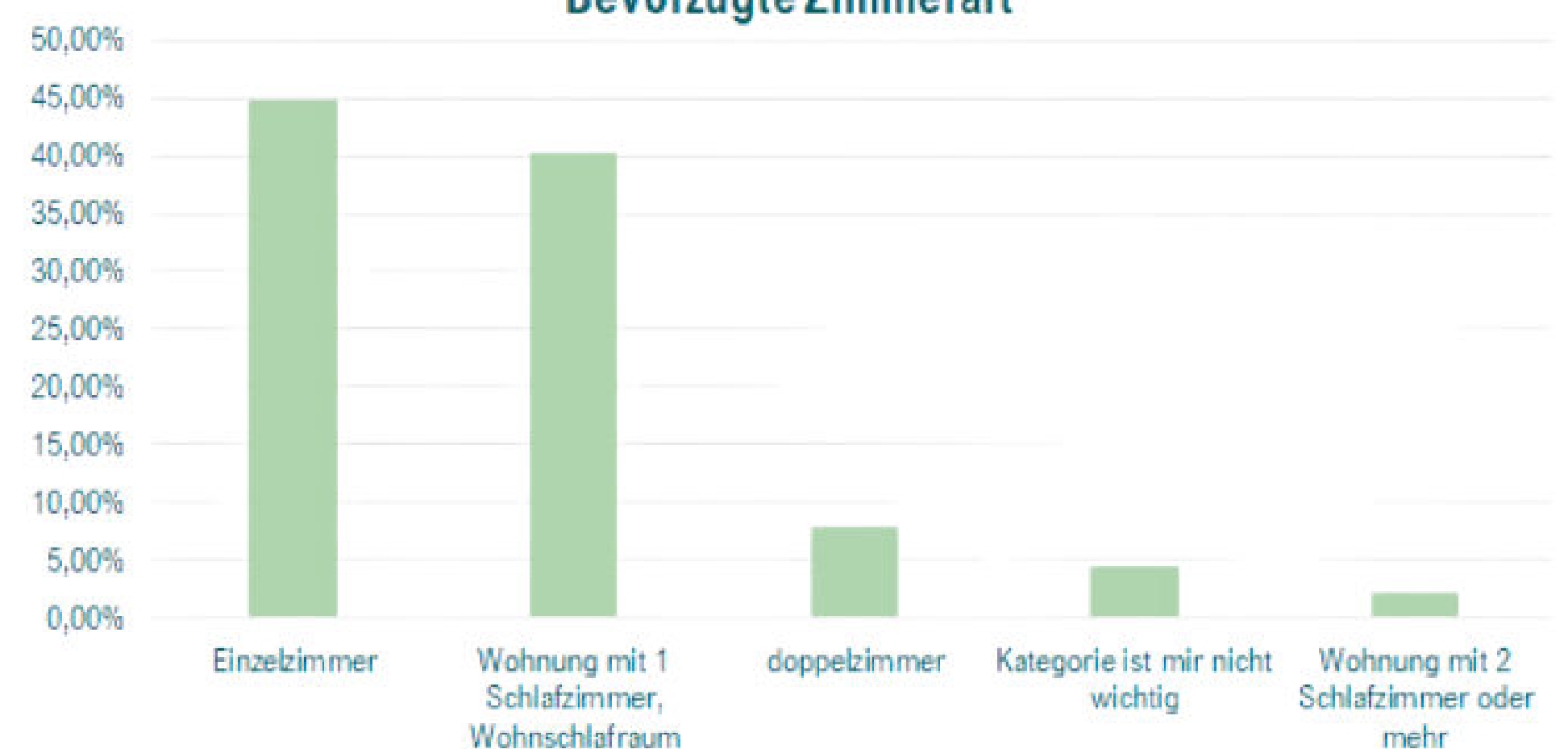
**5**

Moderne Arbeitsstrukturen  
und Arbeitsmethoden

**6**

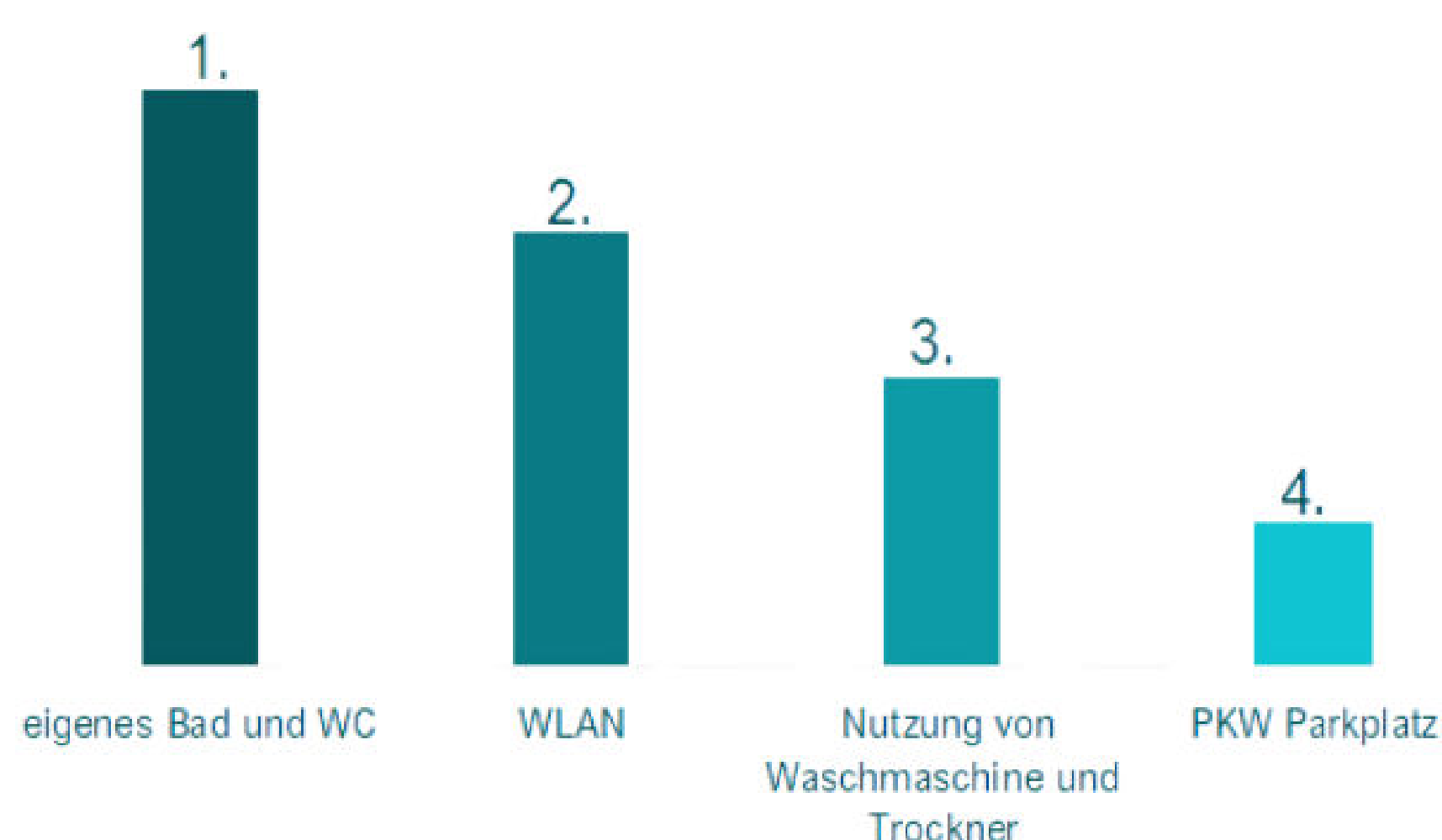
Nachhaltigkeit

Bevorzugte Zimmerart

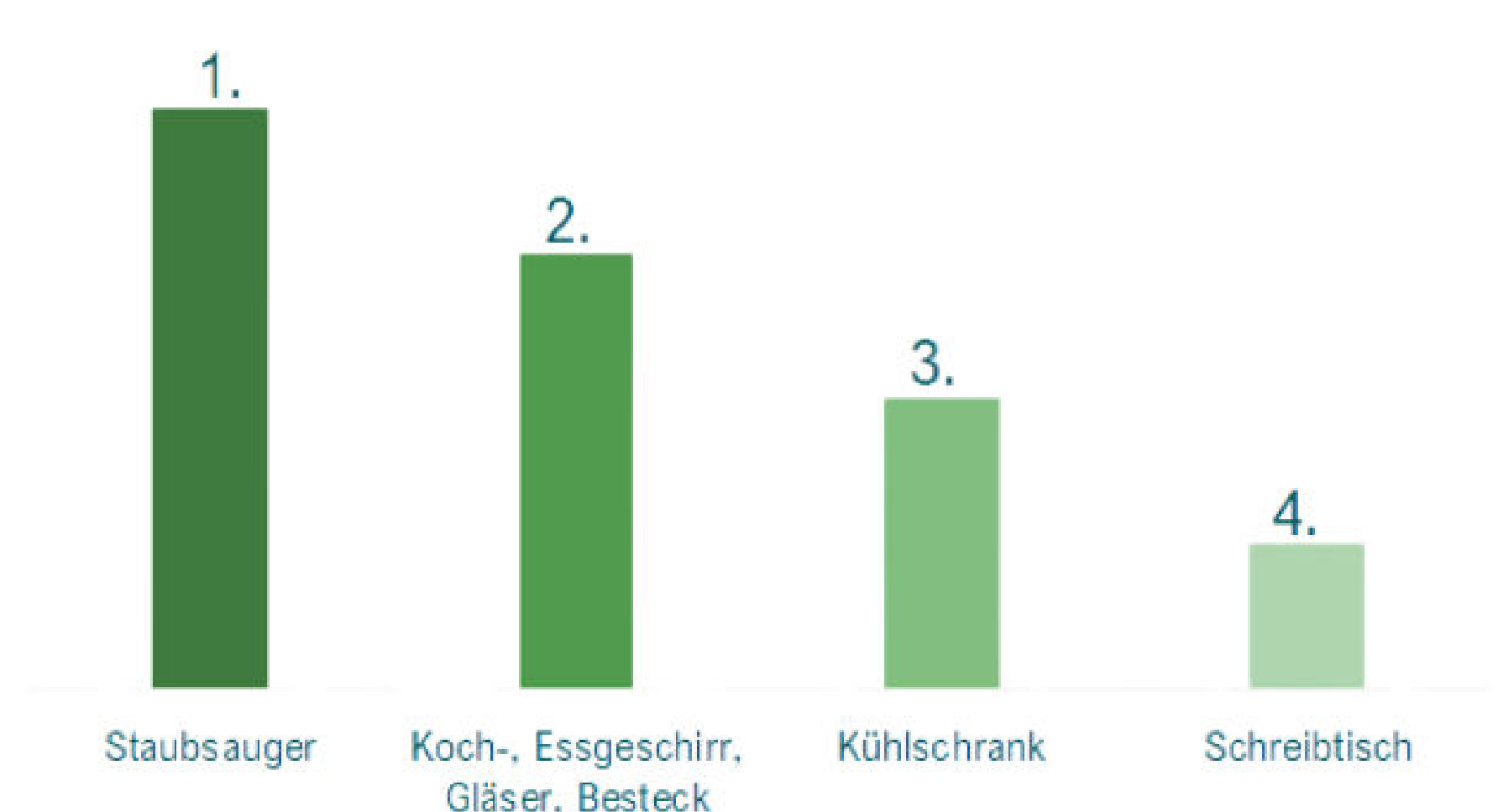


Etwa 2/3 der Mitarbeiter\*innen benötigen ein Einzelzimmer.  
1/3 der Mitarbeiter\*innen sind Paare.

Top 4 der MUSS-Ausstattungsmerkmalen:



Top 4 der gewünschten Ausstattungsmerkmale:



Eine eigene Küche wird einer Gemeinschaftsküche vorgezogen.

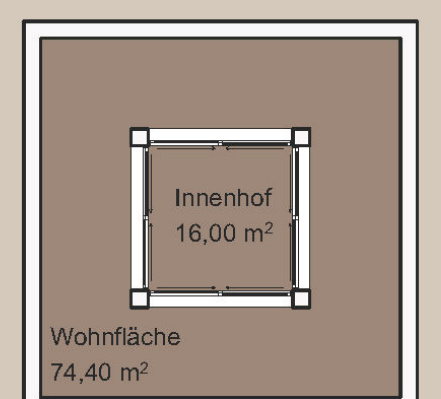
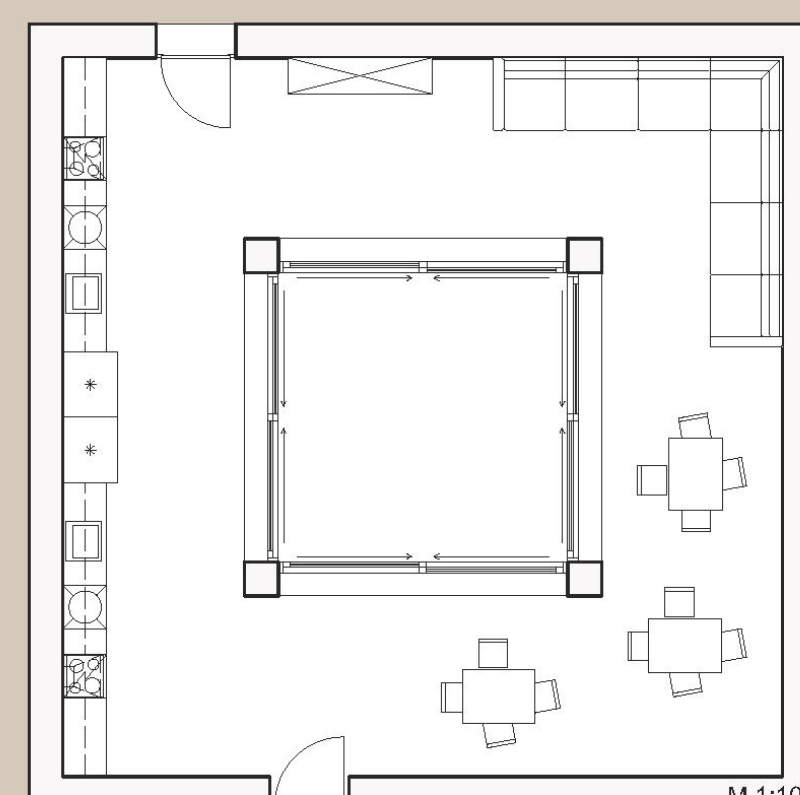
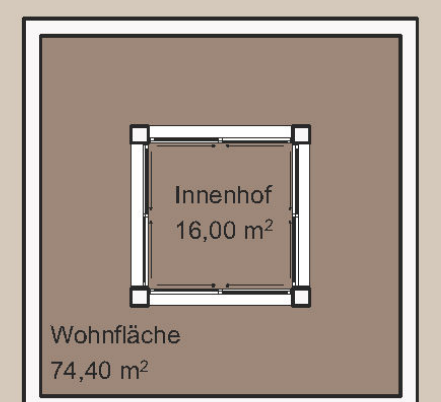
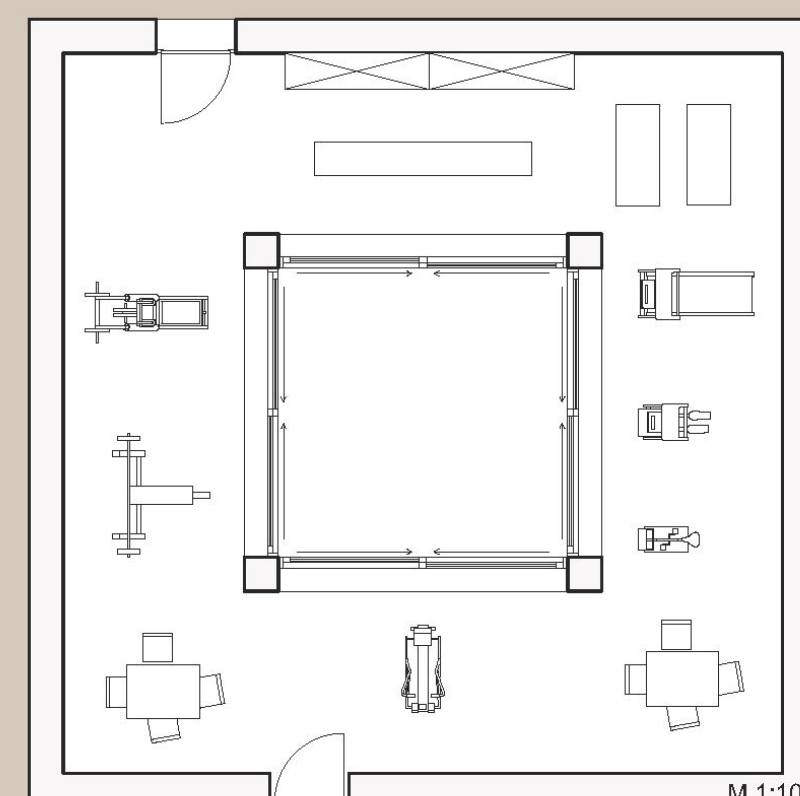
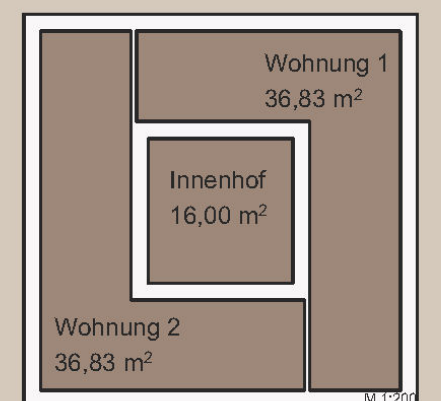
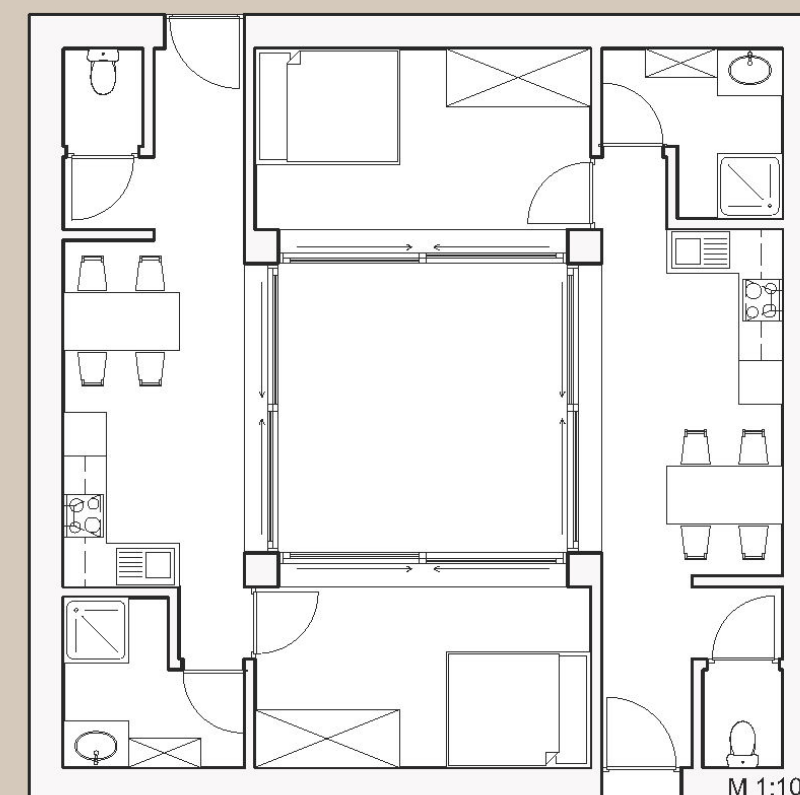
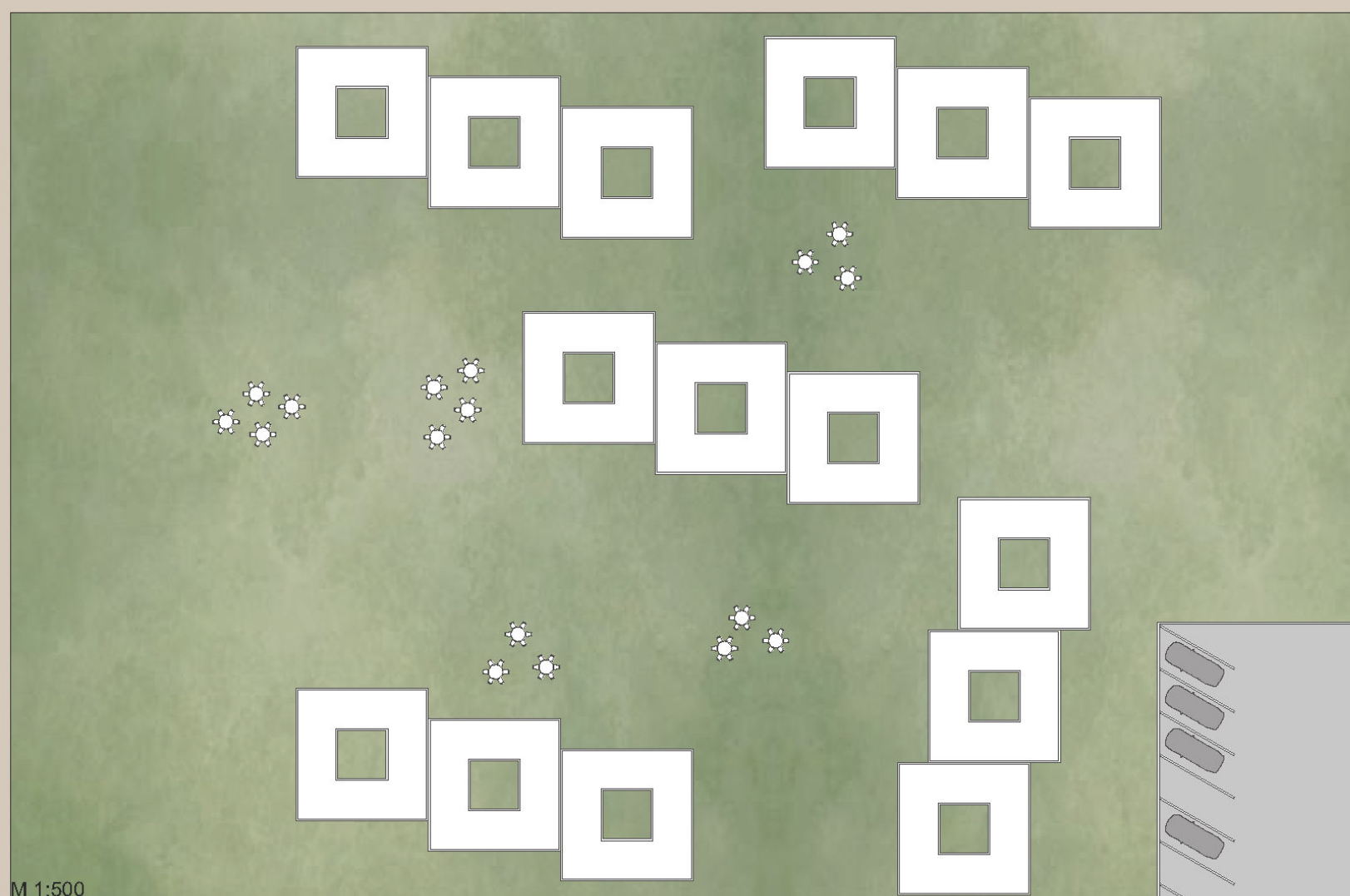
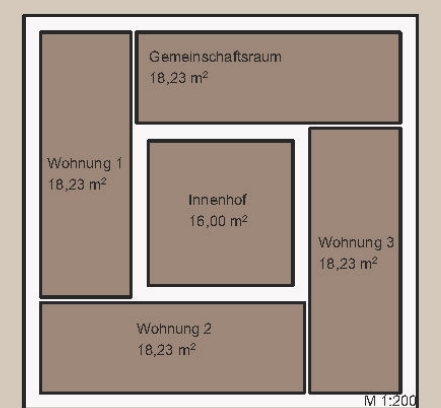
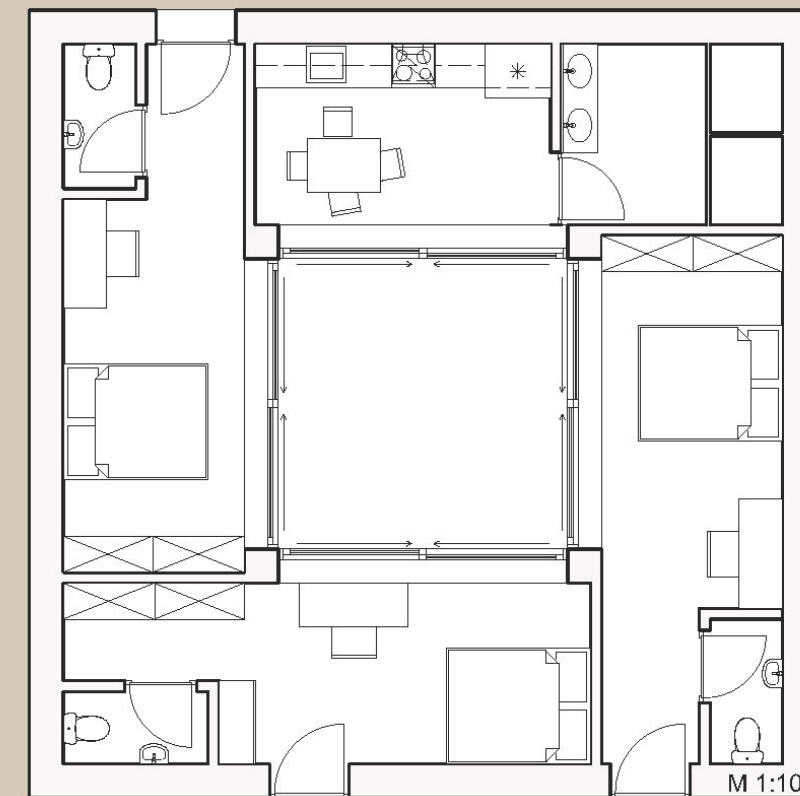
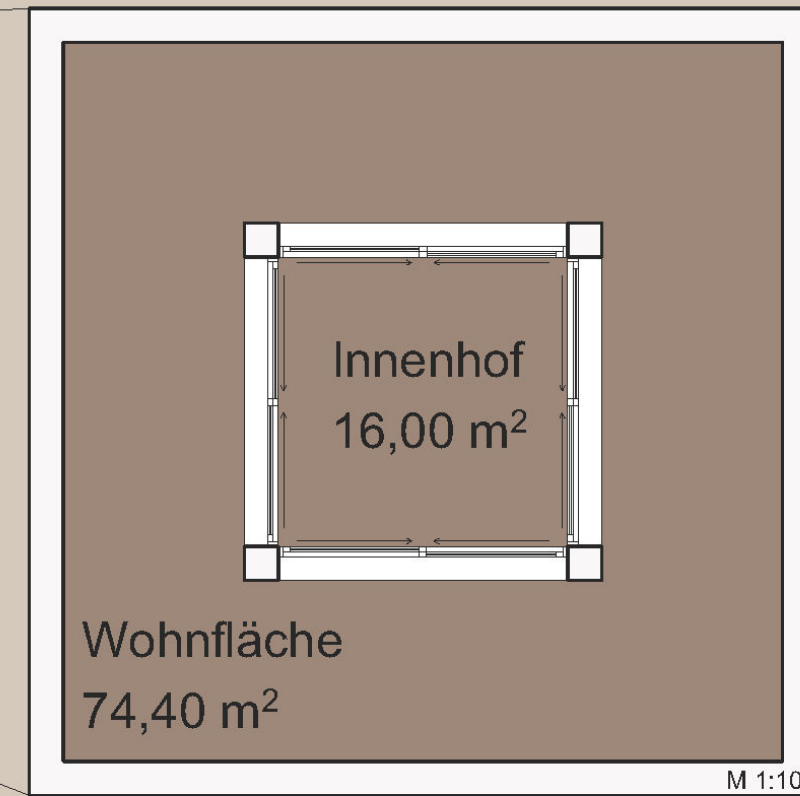
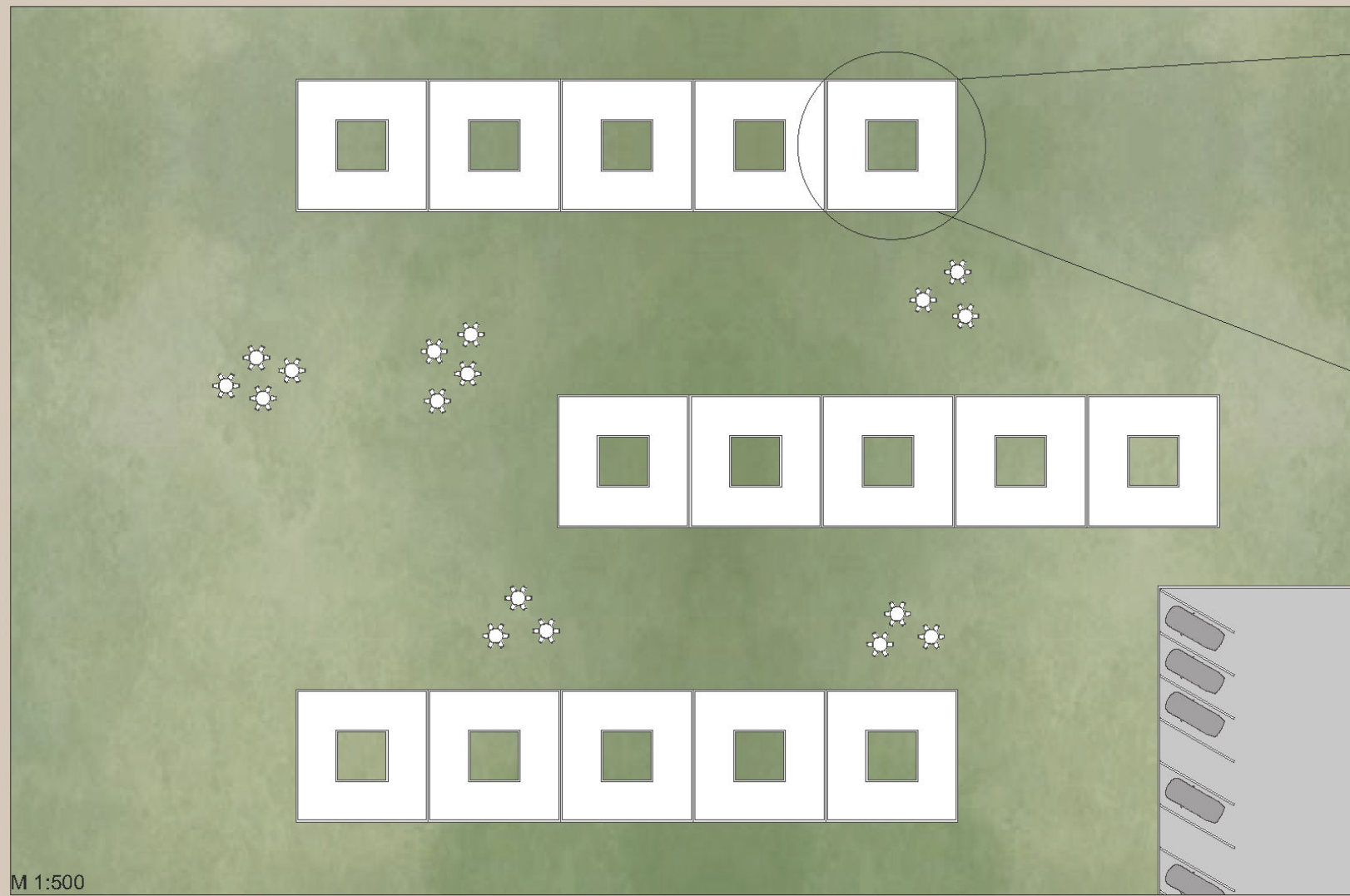
## III Schlussfolgerungen



Es braucht:

- 1 mehrere Zimmervarianten
- 2 die verlangten MUSS-Ausstattungsmerkmale
- 3 Gemeinschaftsräumlichkeiten und ausreichend Kochmöglichkeiten
- 4 Rückzugsmöglichkeiten und Privatsphäre
- 5 nachhaltige Bauweise
- 6 die richtige Mischung aus Kosteneffizienz und Individualisierung





Das Hofhaus könnte mehrere Wohneinheiten um einen zentralen Innenhof herum anbieten. Jede Wohneinheit würde dabei über eine individuelle Gestaltung verfügen, um den Bedürfnissen und Vorlieben der Mitarbeiter gerecht zu werden und die Individualität zu fördern. Gleichzeitig könnten Gemeinschaftsräume wie ein Gemeinschaftsgarten, ein Fitnessbereich oder ein gemeinsamer Aufenthaltsraum geschaffen werden, um das Miteinander und den Austausch unter den Mitarbeitern zu fördern.

Es kann sowohl in urbanen als auch ländlichen Regionen umgesetzt werden, wobei in Großstädten der begrenzte Raum effizient genutzt wird und in ländlichen Gebieten Natur und Freizeitmöglichkeiten vorhanden sind.

Der Holzbau wäre eine nachhaltige Option für das Hofhaus, da Holz ein umweltfreundlicher und nachwachsender Rohstoff ist. Dies würde nicht nur den ökologischen Aspekt berücksichtigen, sondern auch eine warme und gemütliche Atmosphäre schaffen, die zum Wohlbefinden der Mitarbeiter beiträgt.

